



# SERVIMEDAS S.A.S.

## SERVICIOS MÉDICOS AMBULATORIOS

### PORTAFOLIO DE SERVICIOS TERAPIAS A.B.A

📍 Cartagena: Manga, Av. California Cra 17 #26-95 📍 Santa Marta: El jardín Cra 21 # 21-39 📍 Neiva: El altico Calle 6 A # 12-08

📞 Contacto: 5 6552350 - 5 6650002 - 317 5594551 - 316 7620466 - 304 3467898

✉️ [info@servimedas.com.co](mailto:info@servimedas.com.co) 🌐 [www.servimedas.com.co](http://www.servimedas.com.co)



## MISIÓN

SERVIMEDAS S.A.A es una IPS con mas de 25 años de experiencia en la prestación de servicios de salud integrales y especializados, orientada a las diferentes EAPB (Empresas Administradoras de planes de Beneficios) del Sistema de Salud contribuyendo siempre con sus clientes para alcanzar y mantener los más altos estándares en la asistencia a sus pacientes, a través de un equipo humano y tecnológico altamente calificado, idóneo y pertinente con valores éticos que conlleven al mejoramiento de la calidad de vida y comprometidos en el bienestar socioeconómico del país.

## VISIÓN

Ser en el 2022 la institución líder y de referencia en la ciudad, reconocida por el alto grado de satisfacción y bienestar en los usuarios y sus familias, enmarcando en una atención médica domiciliaria oportuna, eficiente y eficaz.

## VALORES

- CONFIANZA
- RESPONSABILIDAD
- INTEGRIDAD
- SERVICIO
- CALIDAD
- INTEGRALIDAD



# NUESTRO EQUIPO

SERVIMEDAS SAS cuenta con un equipo multidisciplinario de profesionales en las diferentes áreas de la rehabilitación, capacitados y entrenados en la metodología A.B.A. (Análisis Aplicado de la Conducta) bajo la orientación, supervisión y evaluación constante de un profesional con Máster en Análisis aplicado de la conducta. Nuestro personal pertenece a diferentes áreas, como son: Neuropsicología, Psicología, Fonoaudiología, Terapia Ocupacional y Fisioterapia, con capacitación, entrenamiento certificado y más de 1.000 horas de experiencia práctica en la aplicación de los procedimientos y técnicas sistemática de la metodología ABA.

## SERVICIOS

### TERAPIAS INTEGRALES

- Fisioterapia
- Fonoaudiología
- Psicología
- Terapia Ocupacional

### ATENCIÓN ESPECIALIZADA

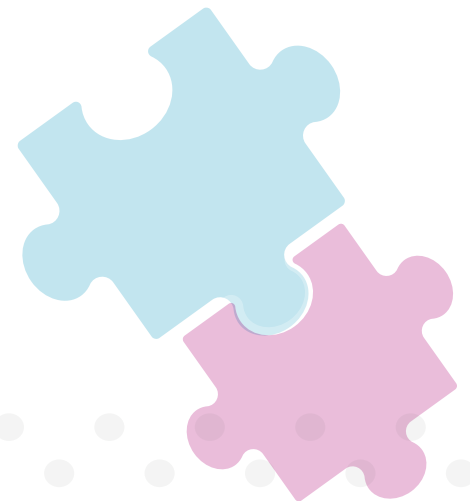
- Tratamiento Terapéutico integral Conductual A.B.A.
- Terapia fonoaudiológica integral énfasis en conducta.
- Terapia ocupacional integral énfasis en conducta.
- Psicoterapia individual énfasis en conducta

### ATENCIÓN COMPLEMENTARIA

- Integración Sensorial.
- Rehabilitación cognitiva.
- Neuropsicología.
- Estimulación Temprana.
- Capacitación y Orientación
- Neuroestimulación

### OTROS

- Consulta Médica Domiciliaria.
- Enfermería Domiciliaria.



# TRATAMIENTO CONDUCTUAL A.B.A.

Es un tratamiento terapéutico basado en principios científicos del comportamiento cuyo principal objetivo es promover el cambio en los comportamientos que interfieren en el proceso funcional de la persona, a través de técnicas psicológicas con más de 100 años de empleo, logrando la adaptación, bienestar y competencia personal, como también el desarrollo de habilidades ausentes y el fortalecimiento de las presentes.

La intervención es integral y significativa socialmente, es decir se busca la independencia e integración a la sociedad abordando las áreas del desarrollo funcional tales como habilidades sociales, de juego, atención, imitación, comunicación, hábitos de autonomía personal, etc, logrando la reducción de comportamientos no deseados (autoestimulaciones, agresiones, incumplimiento, etc).

Por lo tanto, nuestra intervención es intensiva, individualizada y dirigida hacia el paciente y su grupo familiar con el objetivo de facilitar la generalización rápida de sus avances en los ambientes naturales donde interactúa.

**SERVIMEDAS S.A.S.**  
SERVICIOS MÉDICOS AMBULATORIOS



## OBJETIVOS DE LA TERAPIA A.B.A

Los objetivos de la terapia conductual ABA son:

- Mejorar el funcionamiento del niño o adolescente, promoviendo la autonomía y mejorando la calidad de vida de estos.
- Disminución de comportamientos alterados o disruptivos y/o autolesivos que presente el paciente.
- Disminución de los comportamientos estereotipados o autoestimulatorios, a niveles que le permitan al paciente su autorregulación.
- El aumento de las habilidades comunicativas, sociales, cognitivas y motoras.
- Lograr niveles de independencia en aspectos de autocuidado y vida en comunidad.

# SERVICIOS INCLUIDOS

## EVALUACIÓN INICIAL:

Se realiza la evaluación de las conductas y habilidades que presente el paciente para determinar el nivel de funcionalidad actual y el número de sesiones de intervención terapéutica integral requeridas.



## EVALUACIÓN MENSUAL:

Al finalizar el mes de tratamiento se analiza sistemáticamente de manera cuantitativa y cualitativa los avances obtenidos, los apoyos requeridos y las dificultades encontradas en el cumplimiento de los objetivos establecidos en el plan, haciéndose los ajustes prospectivos necesarios.

## COMITÉ DE SEGUIMIENTO TRIMESTRAL:

Se reúne el equipo terapéutico con los padres de familia para realizar el estudio de caso respectivo, socializando los avances, dificultades y estableciendo los objetivos para el próximo trimestre.

## ORIENTACIÓN PERSONALIZADA:

Se reúne a los padres de familia o cuidadores con el fin de orientar y fortalecer un objetivo terapéutico específico que se le está trabajando al paciente, para obtener de esto el máximo apoyo y la complementación de este.

## CAPACITACIÓN A LOS PADRES:

Se crean espacios para el entrenamiento en la metodología A.B.A a los padres y cuidadores del paciente buscando la generalización de las conductas y la eficiente continuidad del plan terapéutico diseñado.

